

# 安達臣道石礦場用地發展



社區聯絡小組第三次會議  
2017年10月24日

# 社區聯絡小組第三次會議

## 議程

1. 安達臣道石礦場用地發展工程項目進展
2. 合約編號NE/2016/01
  - 工程進度報告
  - 主要臨時交通管理措施
  - 緩解環境影響措施
  - 未來六個月展開的工程活動
3. 合約編號NE/2016/05
  - 工程進度報告
  - 緩解環境影響措施
  - 未來六個月展開工程的工程活動
4. 環境監察及審核計劃報告
5. 社區聯繫
6. 問答環節



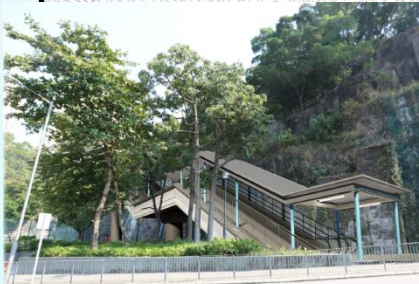
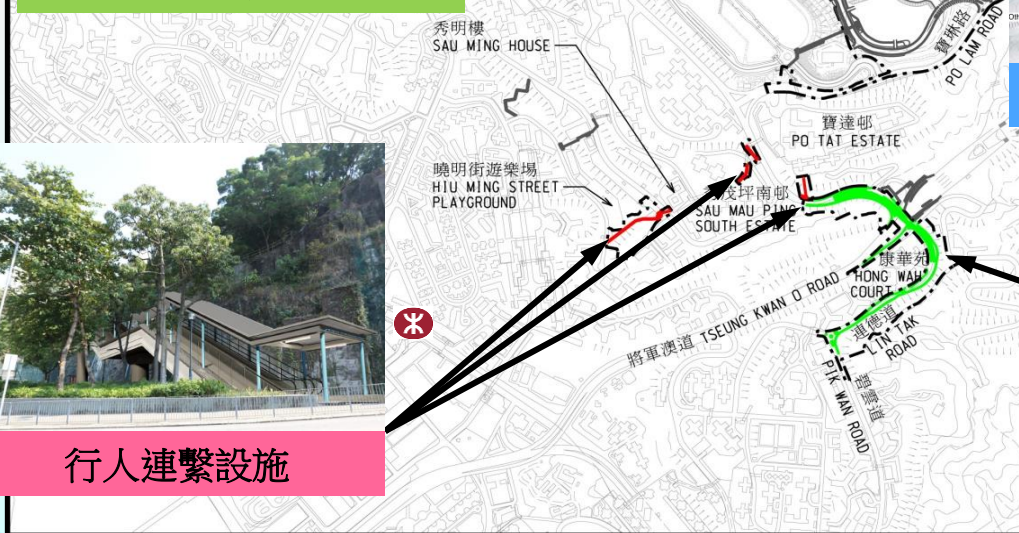
# 將會申請撥款的餘下工程項目



新清水灣道及順利邨道  
道路改善工程



清水灣道與安秀道路口  
道路改善工程



行人連繫設施



休憩用地環境美化及附屬工程



連德道與秀茂坪道路口  
道路改善工程

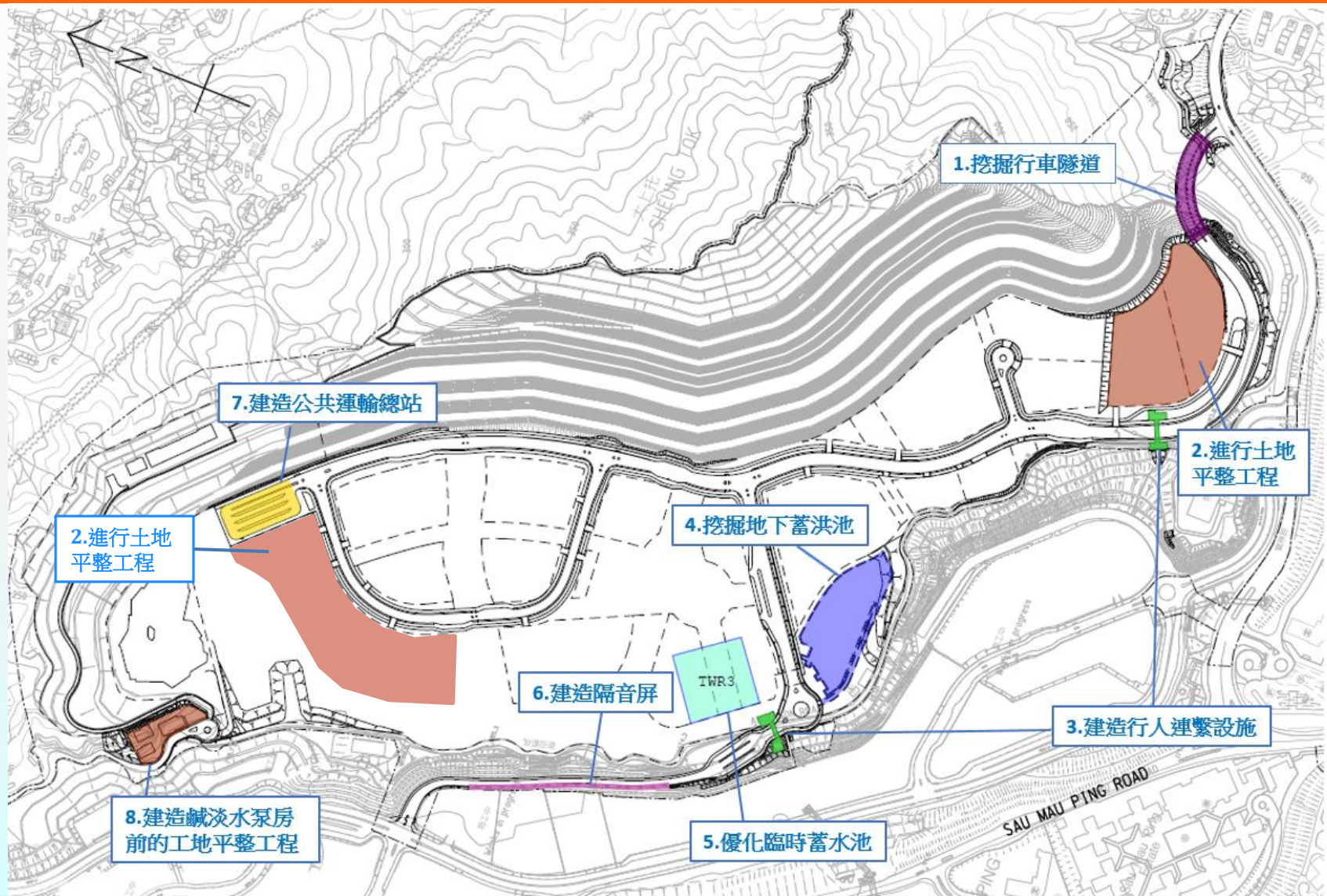
# 工程合約(一)

NE/2016/01

安達臣道石礦場用地發展  
土地平整及基礎建設工程



# 工程進度報告





# 工程進度報告

現正進行以下工程活動：

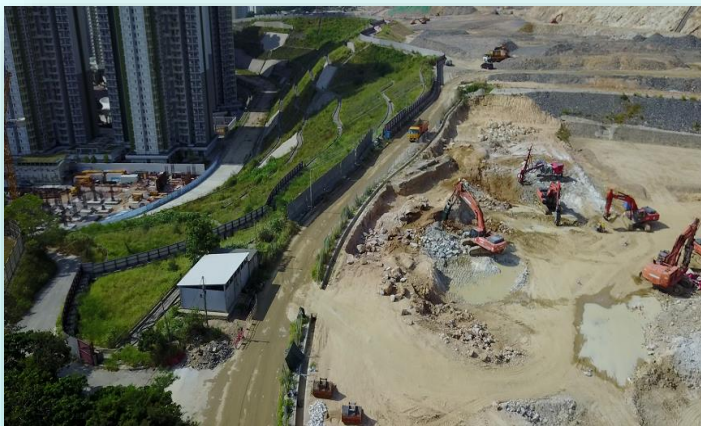
## 1. 挖掘行車隧道



## 2. 進行土地平整工程



## 3. 建造行人連繫設施



## 4. 挖掘地下蓄洪池





# 工程進度報告

## 5. 優化臨時蓄水池



## 6. 建造隔音屏



## 7. 建造公共運輸總站



## 8. 建造食水及沖廁水抽水站前的 工地平整工程





# 主要臨時交通管理措施

為配合興建L4路，安茵街對出的部分安秀道已實施臨時交通安排。安秀道部分南行綫慢綫已被封閉。

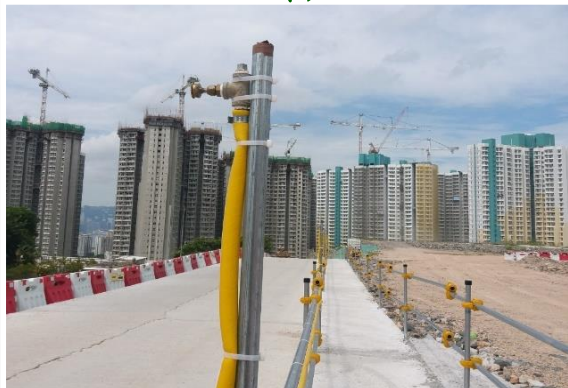




# 緩解環境影響措施

## 良好工地管理

### 塵埃控制



在工地沿途設置自動灑水器，減少塵土飛揚的情況

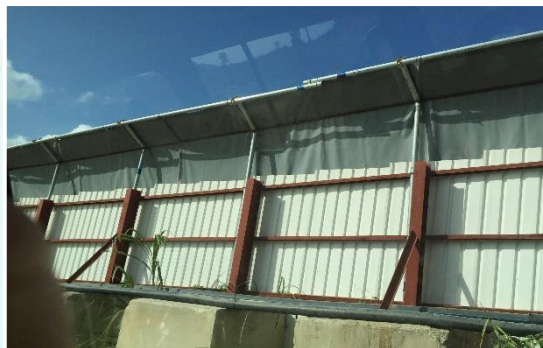


安排水車定時於工地灑水，減少產生塵埃

### 噪音管制



使用比傳統施工設備更安靜的優質機動設備（QPME）機械



於挖掘工程的地方安裝臨時隔音屏障，以減低因工程發出噪音的影響

### 水質監控



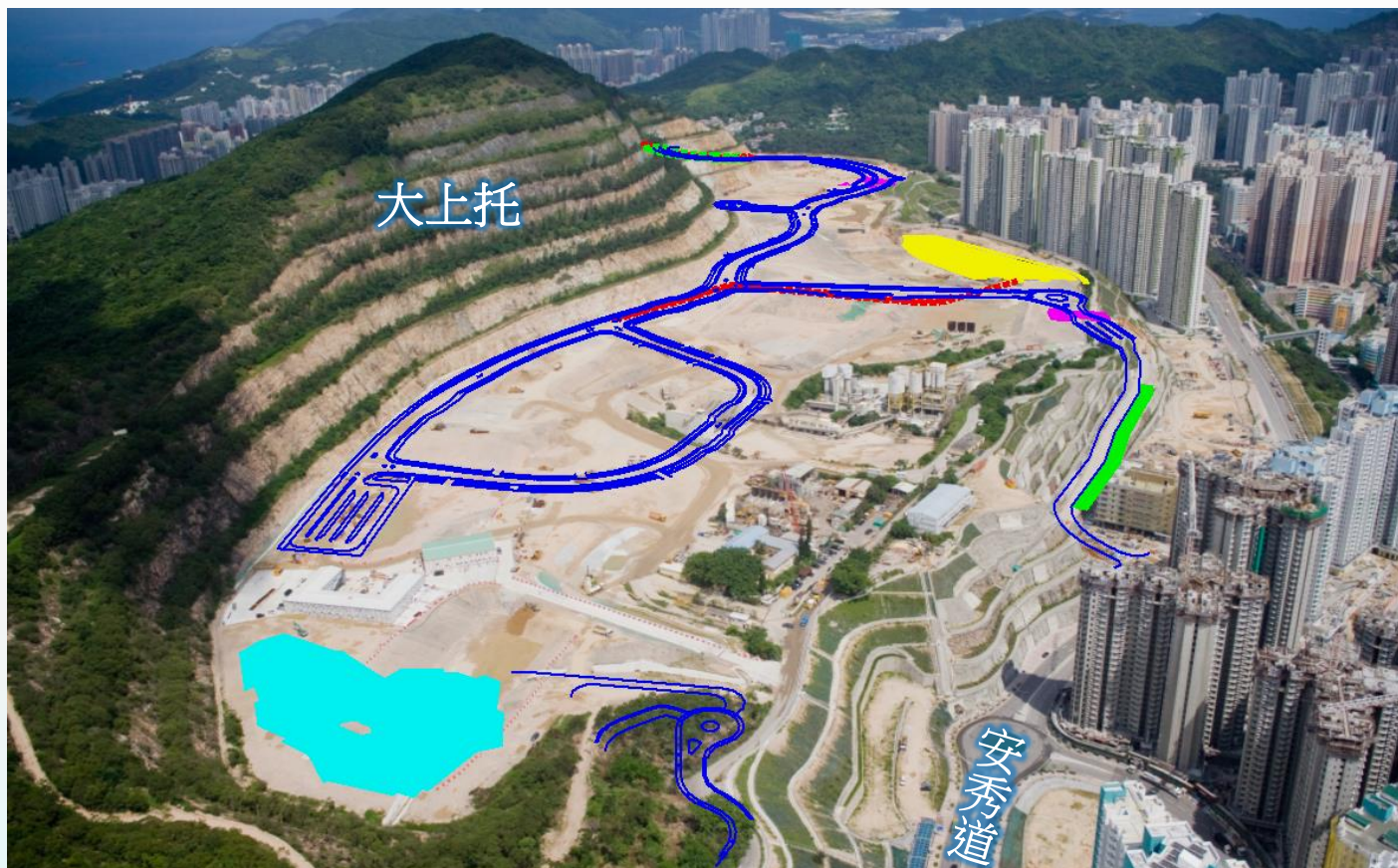
工地雨水經過過濾設施後，才排放到公共雨水渠，避免造成淤塞



定期抽取工地水樣辦作化驗，以確保水質符合環保署規定



# 未來六個月展開的工程活動



- 開挖連接寶琳路的行車隧道東面入口
- 建造地下蓄洪池的主體結構工程
- 建造食水及沖廁水抽水站旁的擋土牆

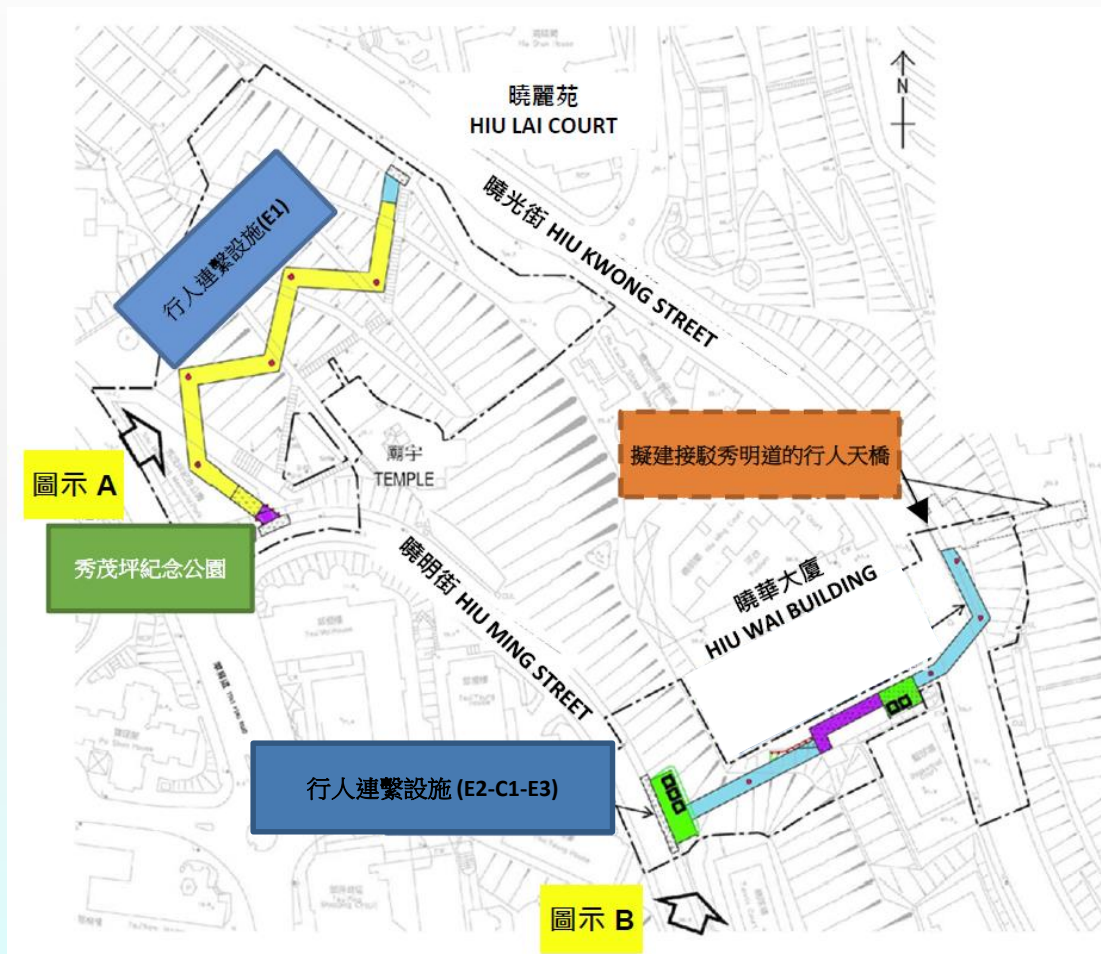


# 工程合約 (二)

NE/2016/05

安達臣道石礦場用地發展  
平整行人連繫設施工程第一期

# 工程進度報告 - 行人連繫設施



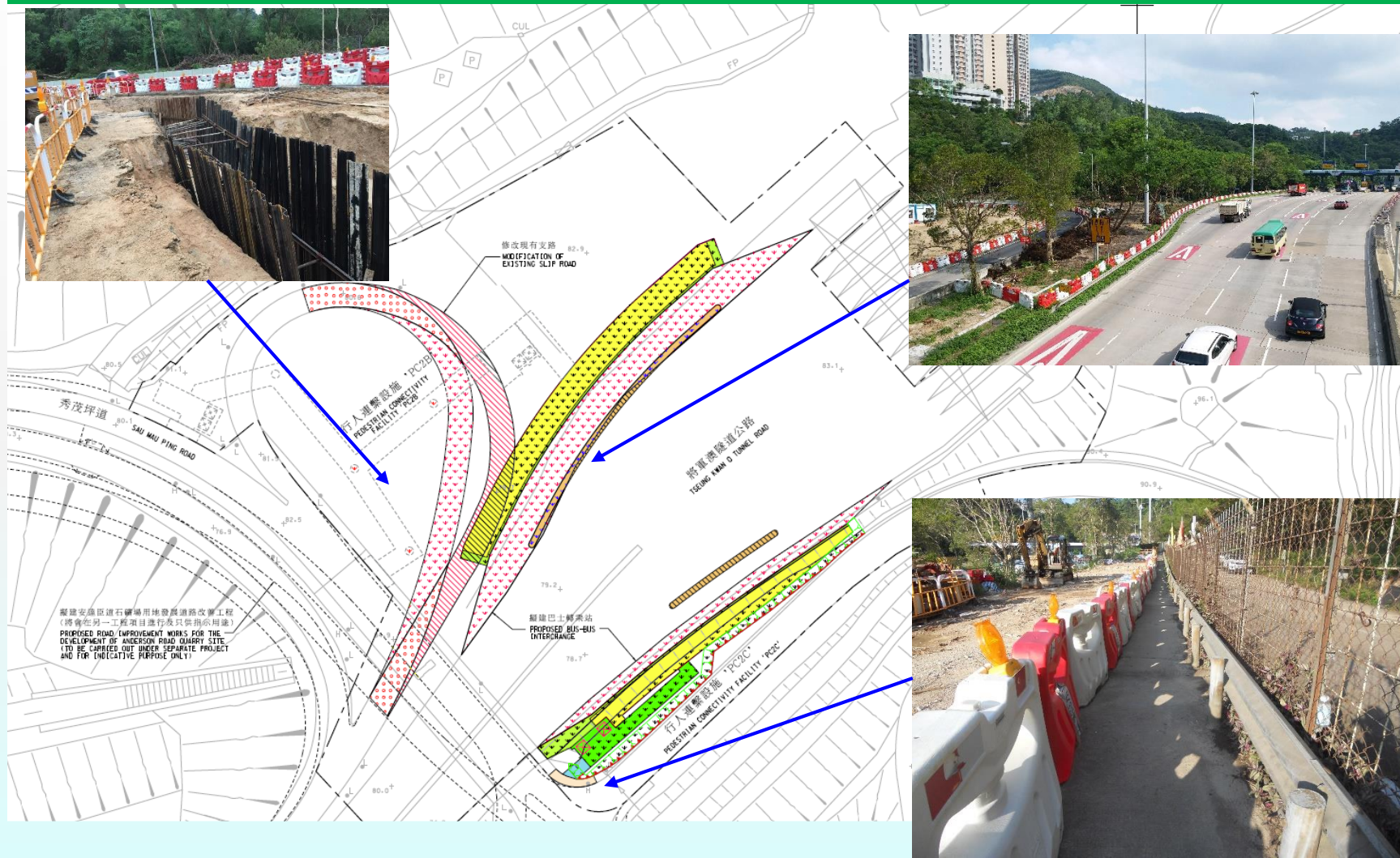
圖示 A



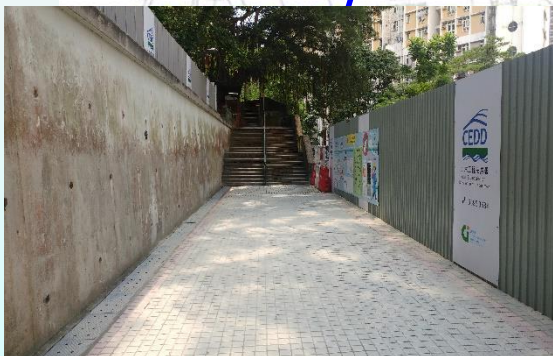
圖示 B



# 工程進度報告 - 將軍澳隧道巴士收費廣場



# 行人連繫設施 E1 對市民影響減至最低



- 部分秀茂坪紀念公園及曉光街休憩花園的西北端(粉紅色部分)將會劃作工地範圍，市民仍可繼續使用餘下不受影響的公園部分；
- 市民仍可利用現時經秀茂坪紀念公園以及曉光街休憩花園的通道往來曉明街與曉光街；
- 山坡上廟宇不會受影響；
- 秀茂坪紀念公園受施工影響的部分，將會進行復修，預計2020年中可再度開放給市民使用。



# 行人連繫設施 E2-C1-E3 對市民影響減至最低

- 鄰近富華閣和曉華大廈對開屬於康文署的斜坡(粉紅色部分)，將會劃作工地範圍；
- 但施工時並不會影響位於山坡上曉光街遊樂場的籃球場和位於山坡下曉明街遊樂場的網球場，市民仍可繼續使用該兩項設施。

保持消防通道暢通

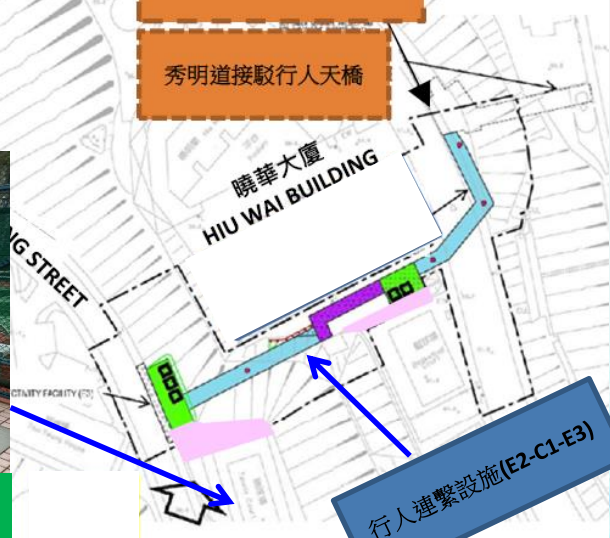


擬建秀明道行人天橋

秀明道接駁行人天橋



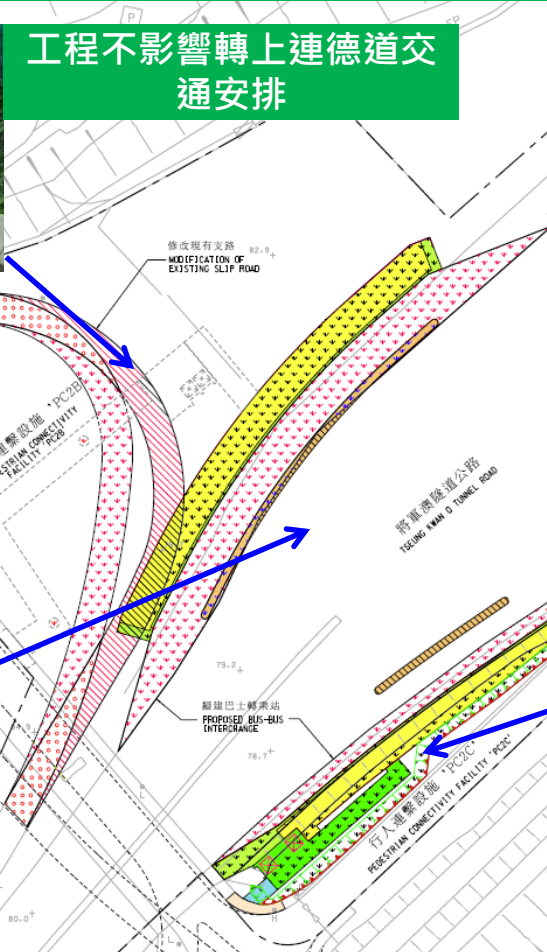
工程不影響曉明街遊樂場  
網球場設施



# 將軍澳隧道收費廣場巴士轉乘站 - 對市民影響減至最低

工程不影響轉上連德道交  
通安排

- 保持將軍澳隧道公路現行行車線
- 保持遠足小徑流暢



現階段不影響將軍澳  
南北行車線交通安排



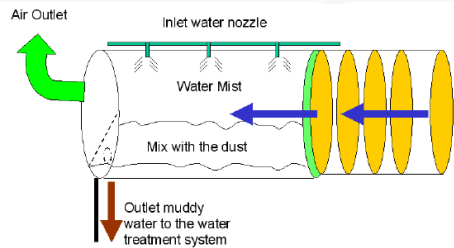
工程期間保持遠足小  
徑流暢

擬建斜坡  
PROPOSED SLOPE  
現有行車道將永久封閉及改建為美化市街地帶  
EXISTING CARRIAGEWAY TO BE PERMANENTLY CLOSED  
AND CONVERTED INTO AMENITY AREA  
現有美化市街地帶將永久封閉及改建為行車道  
EXISTING AMENITY AREA TO BE PERMANENTLY CLOSED  
AND CONVERTED INTO CARRIAGEWAY  
現有行車道將永久封閉及拆卸  
EXISTING CARRIAGEWAY TO BE PERMANENTLY CLOSED  
AND DEMOLISHED



# 緩解環境影響措施

## 使用降塵裝置



Safety and Health at work  
 工作安全健康

**職業健康大獎**  
**Occupational Health Award**

**參與證書**  
**Certificate of Participation**

預防肺塵埃沉着病大獎  
 Prevention of Pneumoconiosis Best Practices Award

**均安建築有限公司**  
**Kwan On Construction Co Ltd**

工地安全、健康及環境保護組  
 Site Safety, Health & Environmental Unit

10 · 3 · 2017

## 使用靜音優質機動設備



類別 Type	發電機 Generator
製造商 / 牌子 Manufacturer / Trade Name	Hyper
型號 Model	GR211
編號 Serial Number	3705702
保證聲功率級 Guaranteed Sound Power Level	<b>88</b> 分貝(A) dB (A)
識別號碼 QPME ID Code	EPD-12345
	環境保護署發給 Issued by Environmental Protection Department



Trade Name	牌子: Super-air-compressor
Model	型號: SAC-0001-ABC
Serial Number	編號: ABC-0001-001
Sound Power Level	聲功率級
<b>100</b>	分貝(A) dB (A)
Label Number	標誌: NL-1234-92-001
最高音壓 Permissible Limit	100 分貝(A) dB (A)
	環境保護署發給 Issued by the Noise Control Authority

機械種類 Machine Type:
機械牌號及型號 Machine Trade Name & Model:
機械序號 Machine Serial Number:
引擎廠名及型號 Engine Make & Model:
<b>EPD-A-12Z45-20X1</b>
根據《空氣污染管制(非道路移動機械)(排放)規例》給予的批准 Approval given under the Air Pollution Control (Non-road Mobile Machinery) (Emission) Regulation

# 未來六個月將展開工程

## E1 秀茂坪紀念公園自動扶手電梯

- 打樁工程
- 扶手電梯地基工程

## E2-C1-E3 曉華大廈升降機塔/有蓋行人通道

- 工地圍板
- 地質勘測工作
- 建造行人橋地基

## 將軍澳隧道收費廣場巴士轉乘站

- 工地圍板
- 道路改善工程
- 斜坡改善工程



# 環境監察及審核計劃

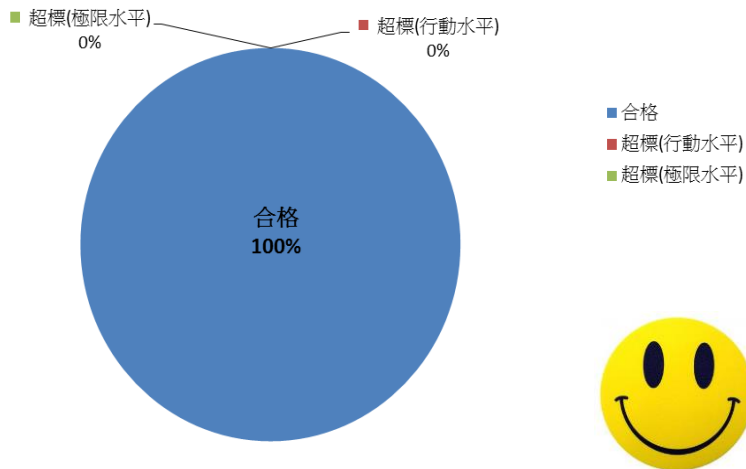
為有效地監測工程施工期間對周遭環境的影響，環境監察及審核計劃已由4月份開始實行，監察項目主要包括空氣質素和噪音量度。



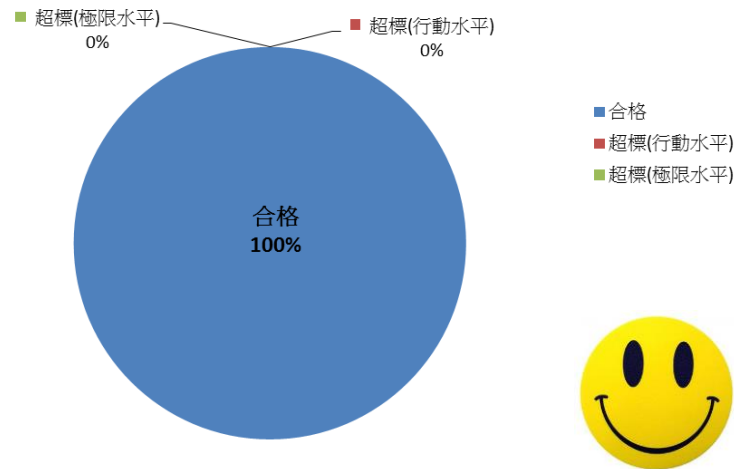
# 環境監察結果

## 空氣監測圖表 (7月至9月)

### 空氣監測(1小時總懸浮微粒)



### 空氣監測(24小時總懸浮微粒)



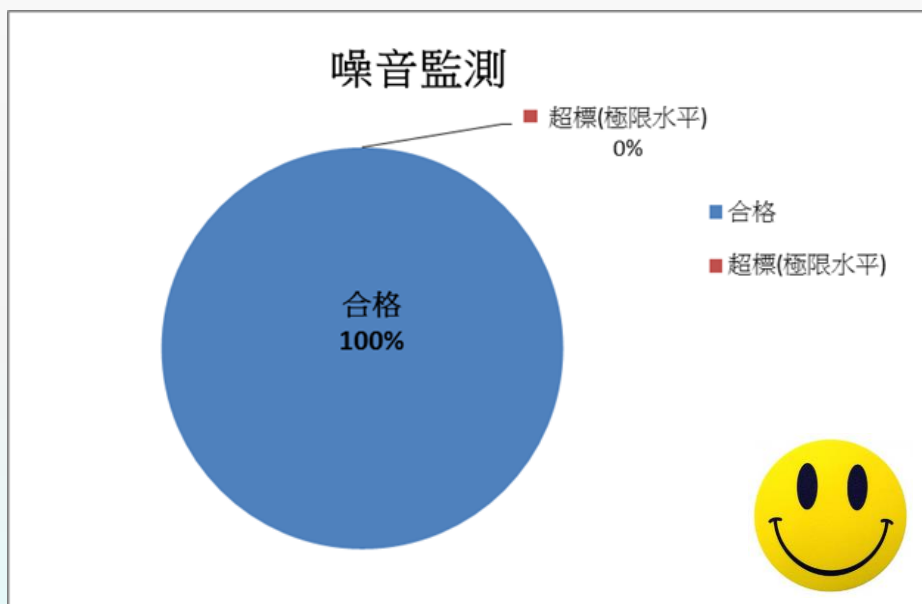
	監測次數 (7月至9月)	合格 (%)	超標 (%)
慈蔚精舍	48	100	0
愛達樓	48	100	0
孝達樓	48	100	0
馬游塘村	48	100	0

	監測次數 (7月至9月)	合格(%)	超標(%)
慈蔚精舍	16	100	0
愛達樓	16	100	0
孝達樓	16	100	0
馬游塘村	16	100	0



# 環境監察結果

## 噪音監測圖表 (7月至9月)



	監測次數 (7月至9月)	合格 (%)	超標 (%)
愛達樓	13	100	0
謙達樓	13	100	0

# 環境監察及審核結果

- ◆ 在環境監測及審核計劃下，7月至9月收集的環境數據都是沒有超標
- ◆ 監測數據結果顯示在工程施工進行時，周遭的空氣質素和噪音都處於滿意水平
- ◆ 反映承建商現實行的緩解措施有效地減輕施工期間對空氣質素和噪音產生的影響
- ◆ 定期收集的環境數據和實地審核報告將會記錄予每個月的『環境監察及審核報告』並會遞交予有關機構，例如:環保署及土木工程拓展署
- ◆ 為提高對公眾的透明度，採集的環境數據和每個月的『環境監察及審核報告』亦會發布予相關網站(稍後公佈)



# 社區聯繫

## 聽取公眾的意見

為保持與各持份者及地區組織的良好雙向溝通，土木工程拓展署聯同工程顧問公司及承建商定期探訪各相關組織講解工程重點，並邀請區議員到工地探訪，實地了解工程運作情況。

2017年7月6日



工程團隊向觀塘區議員及居民代表，講解安達臣道石礦場用地發展的緩解環境影響措施，並且積極回應及關注工程對附近居民的影響。

2017年7月7日



土木工程拓展署安排實地視察，讓觀塘區議員了解安達臣道石礦場用地發展工程進度。

# 社區聯繫

2017年7月17日



安達臣道石礦場用地發展工程啟動典禮於2017年7月17日舉行。觀塘區及西貢區議員聯同土木工程拓展署、工程顧問及承建商，參與植樹儀式，共同祝願工程順利進行，為東九龍的發展揭開新的篇章。

2017年7月18日



土木工程拓展署聯同工程顧問公司，向觀塘區議員及居民代表講解行人連繫設施工程第一期的工程內容及緩解環境影響措施。



# 社區聯繫



24小時熱線：9669 7120

電郵：[spro@arqaecom.com](mailto:spro@arqaecom.com)

# 問答環節



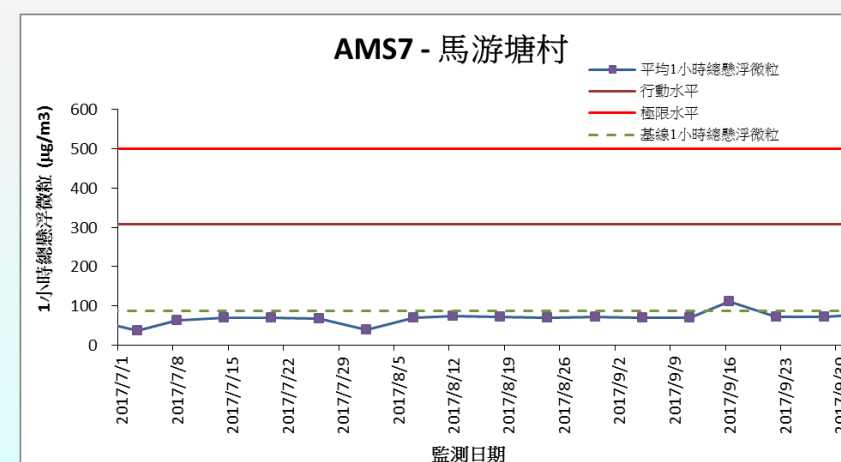
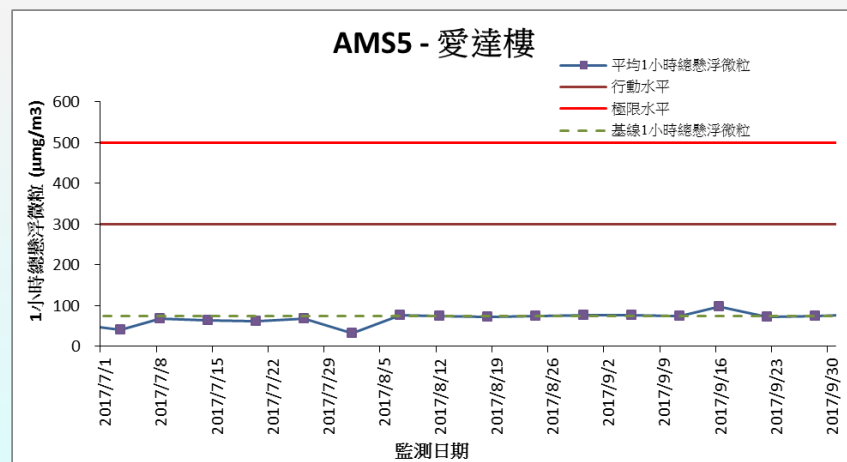
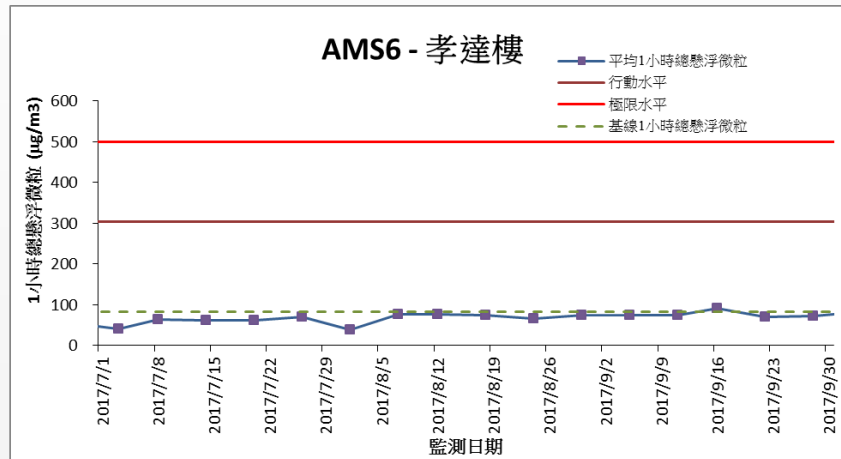
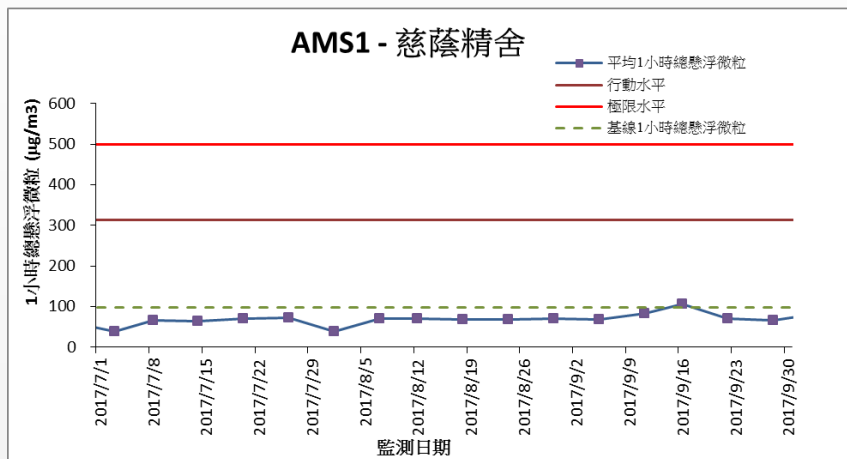


Back up slide



# 環境監察結果

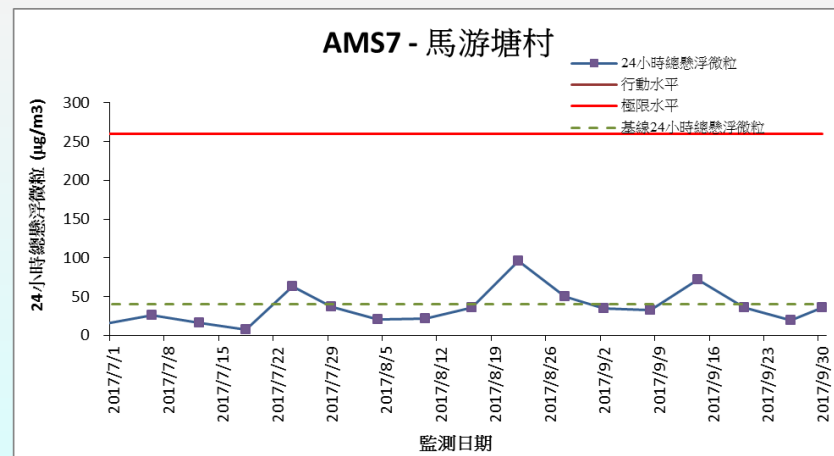
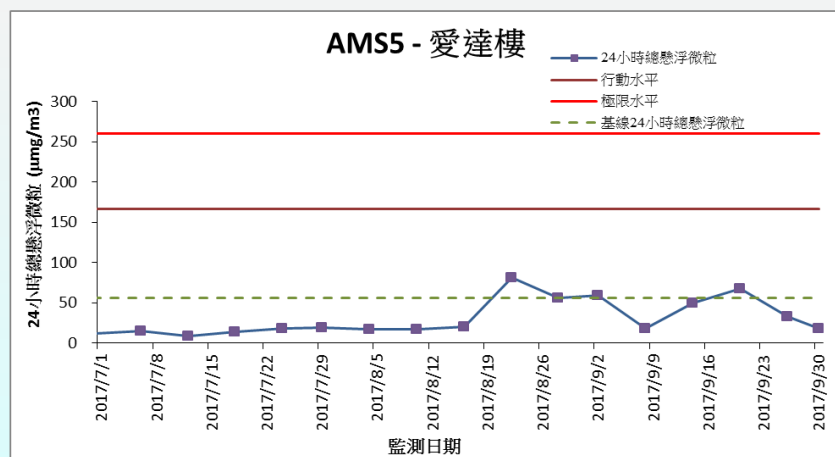
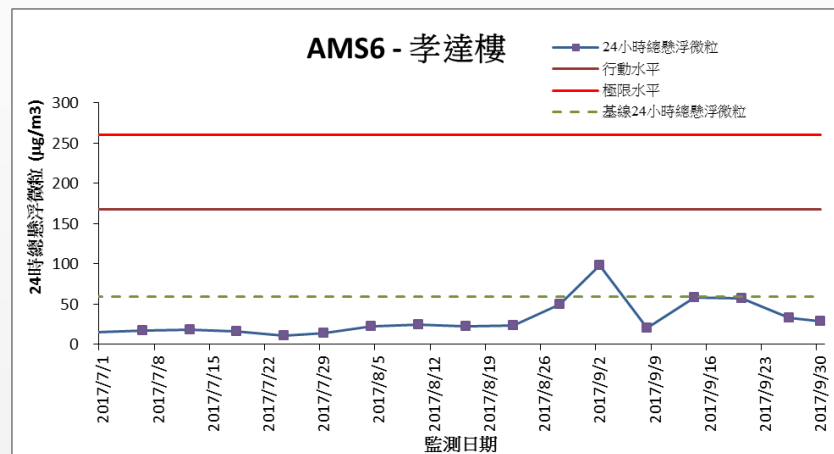
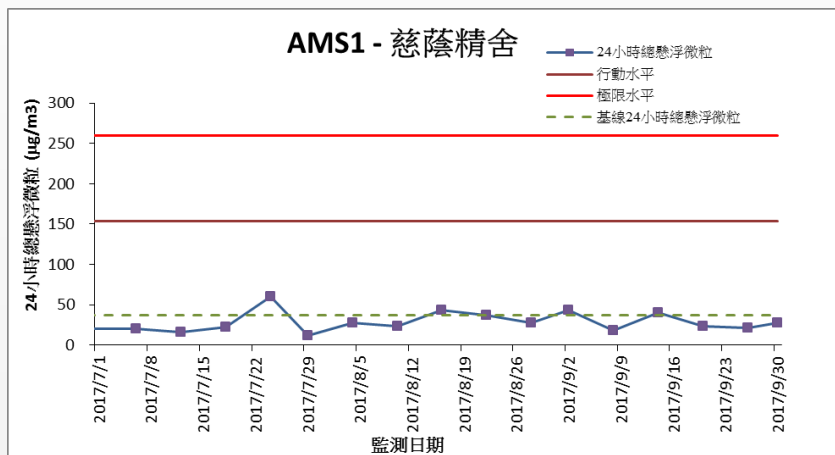
## 1小時總懸浮微粒監測圖表 (7月至9月)





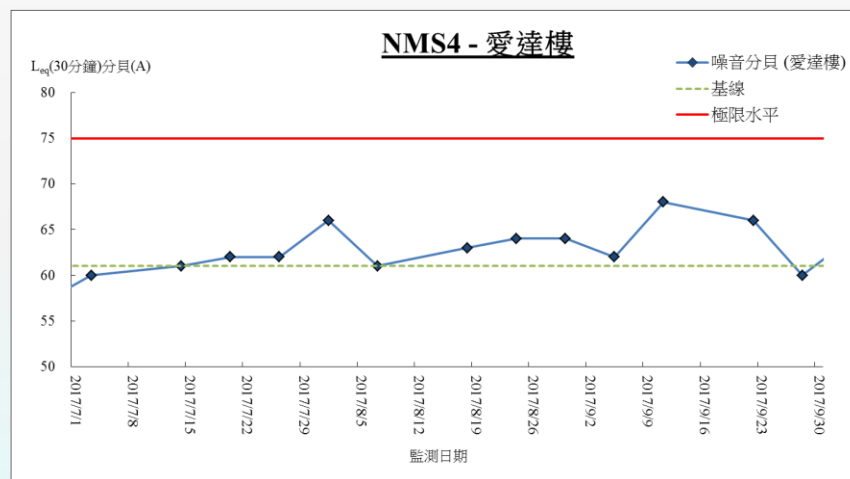
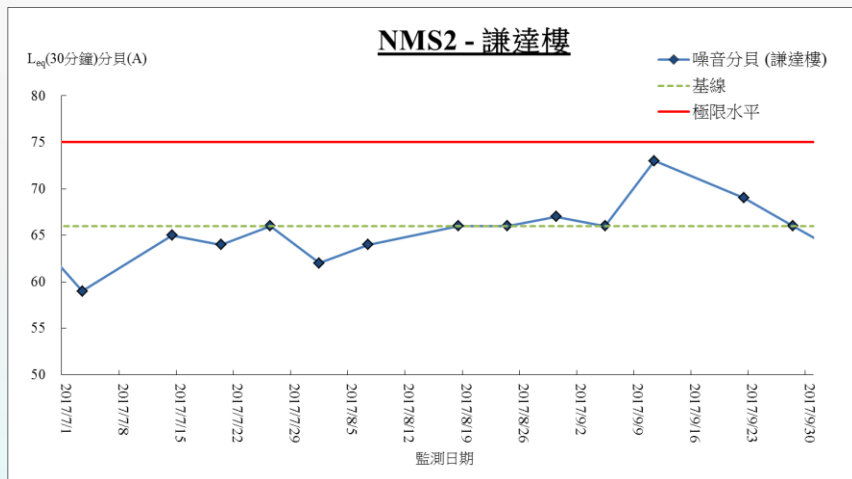
# 環境監察結果

## 24小時總懸浮微粒監測圖表 (7月至9月)



# 環境監察結果

## 噪音監測圖表 (7月至9月)





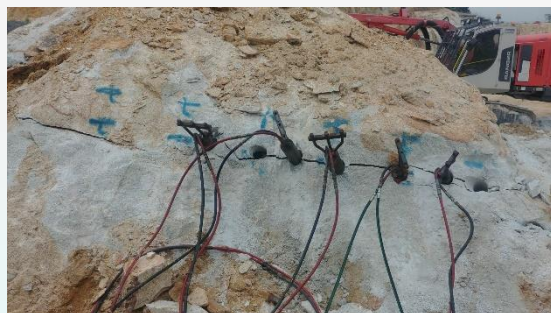
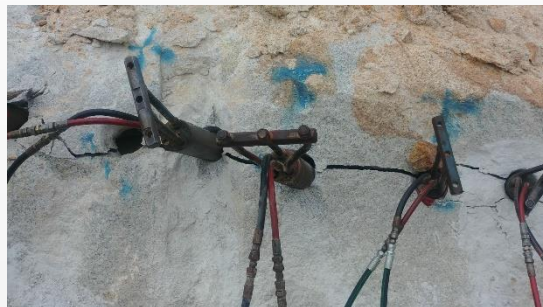
# 緩解環境影響措施

## 良好工地管理

### 隔音屏障



### 迫石機



### 霧炮機

